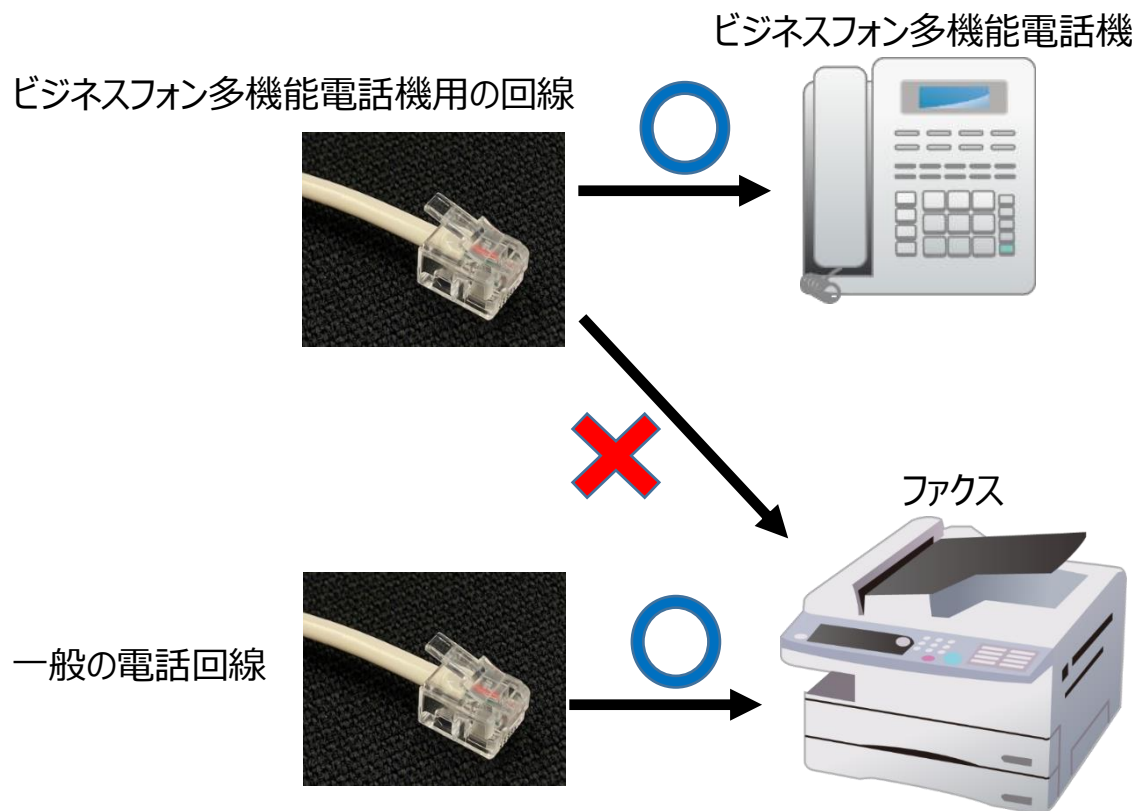


## ファクスに回線を接続する際の注意

オフィスのレイアウト変更などでファクスの設置場所を移動した際、**誤った回線**をファクスに接続したことで**ファクスが故障**する事例が報告されています。

オフィスではビジネスフォンと呼ばれる多機能電話機（外線ボタンや内線ボタンなどがある電話機）が一般的に使用されていますが、この多機能電話機用の回線を誤ってファクスに接続すると規定以上の電流が流れてファクスが故障する場合があります。



ビジネスフォン多機能電話機に使用されるコネクタ（モジュージャック）は、一般の電話回線で使用されているものと形状が同じであるため、**外観では全く見分けが付きません。**

ビジネスフォン環境でファクスに回線を接続する際は電話設備業者へご相談ください。