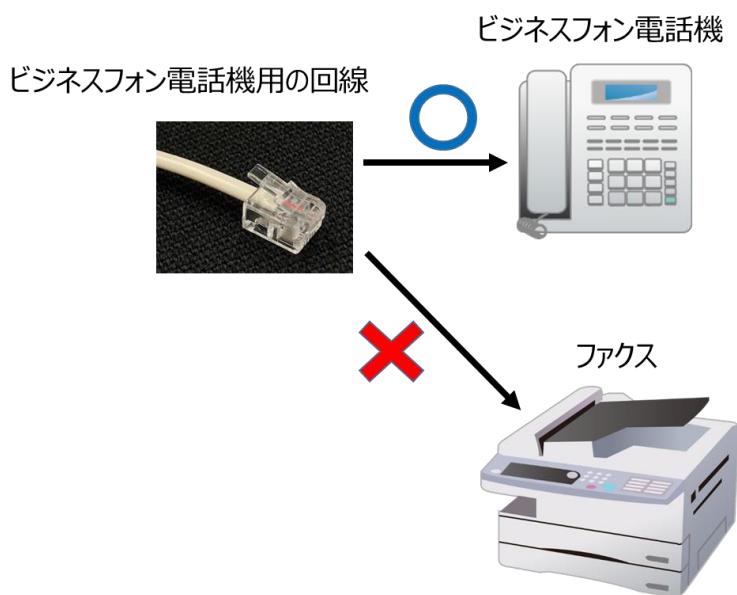


ファクスに回線を接続する際の注意

ファクスの設置場所を移動した際、誤った回線をファクスに接続しないよう注意してください。
ファクスが故障する場合があります。

概要

オフィスではビジネスフォンと呼ばれる多機能電話（外線ボタンや内線ボタンなどがある電話機）が一般的に使用されていますが、このビジネスフォン用の回線を誤ってファクスに接続すると規定以上の電流が流れてファクスが故障する場合があります。



ビジネスフォン電話機に使用されるコネクタ（モジュラージャック）は、一般の電話回線で使用されているものと形状が同じであるため、**外観では全く見分けが付きません。**

ビジネスホン環境でファクスに回線を接続する際は、電話設備業者へご相談ください。

